

# - Tutorial -

## Portfreigabe für DipAI mit der FRITZ!Box

von Shane Grüling

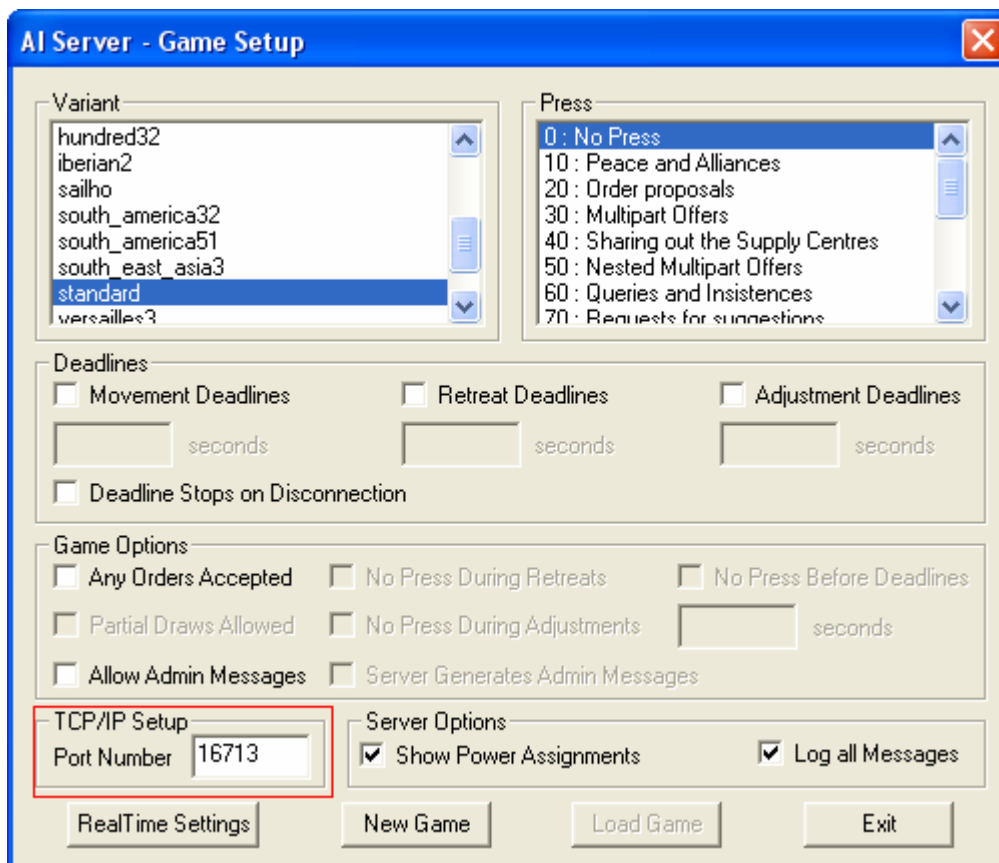
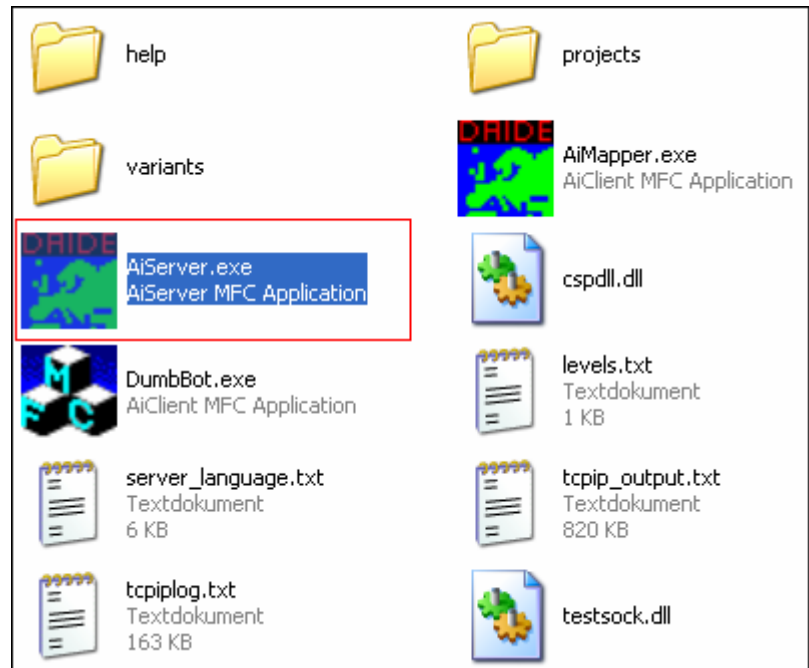
Bei Fragen oder Verbesserungsvorschlägen zu erreichen unter → [shane.grueling@portalwelten.de](mailto:shane.grueling@portalwelten.de).

Im Einsatz waren: Windows XP SP2, Opera 9.25 und FRITZ!Box Fon 5010 mit der Firmware-Version 23.04.27

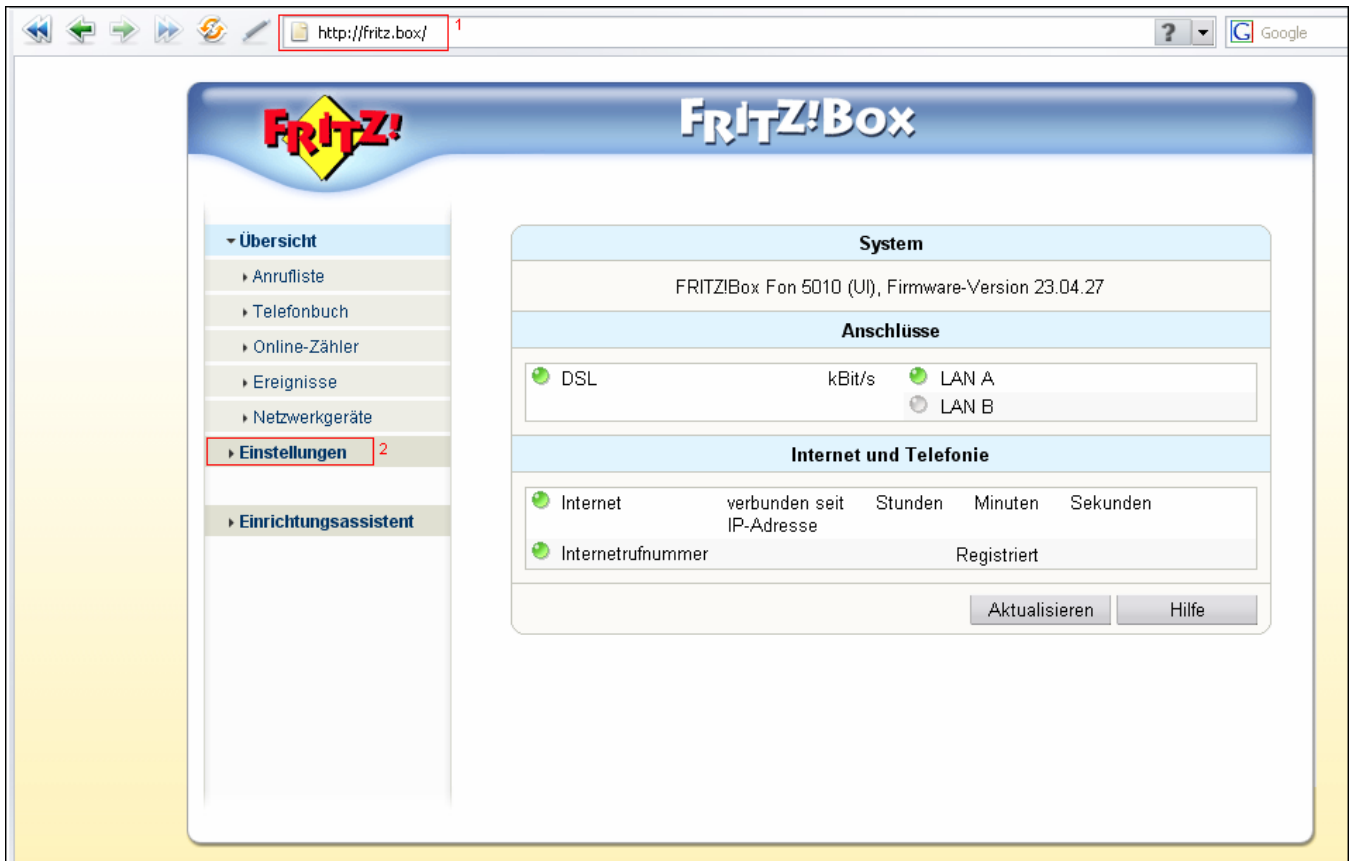
**1** Um DipAI online zu spielen braucht man einen Server. Dieser PC hat das Programm "AiServer.exe" gestartet und verwaltet die Befehle der Spieler. Damit andere Spieler eine Verbindung zum Server aufbauen können, muss dieser Ports öffnen. Genau darum geht es in diesem Tutorial.

Als erstes starten wir die „AiServer.exe“. Das ist das Server Programm, in dem jegliche Einstellungen vorgenommen werden können. Darauf gehe ich hier nicht näher ein. Ein passendes Tutorial finden sie auf

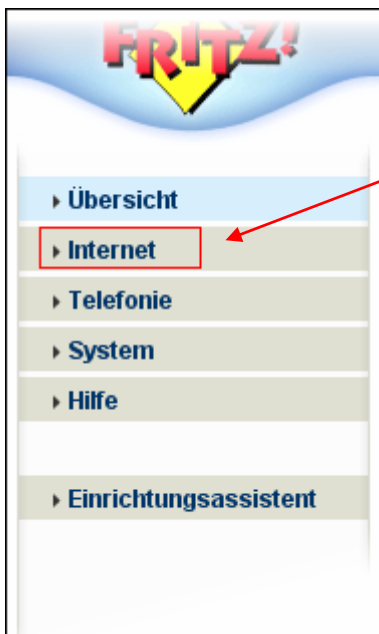
→ <http://www.ludomaniac.de>.



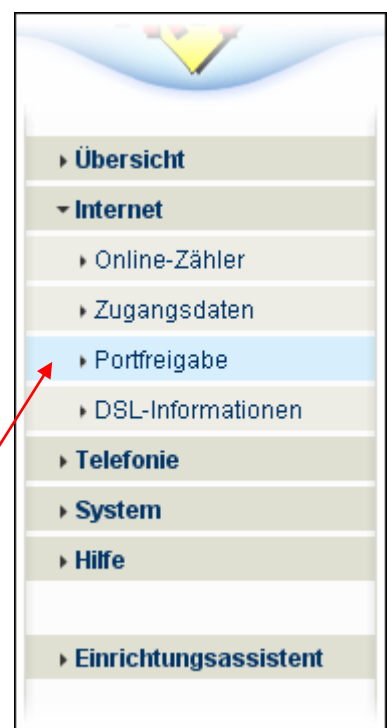
**2** Für uns ist das Feld links unten im Fenster interessant. Dort wird der Port eingestellt. Ich verwende hier im Tutorial den Standardport 16713. Sie können natürlich einen anderen auswählen. Er sollte aber ebenso fünfstellig sein. Diese Zahl schreiben wir uns am besten auf. Nach dem die Einstellungen dann alle vorgenommen wurden, kann man auf „New Game“ klicken und so den Server starten



**3** Nun müssen wir unseren Browser starten. Ich verwende hier Opera, daher kann es zu unterschieden in der Darstellung kommen.  
 Den Port gibt man auf dem Router frei. Da wir hier davon ausgehen, dass Sie im Besitz einer FRITZ!Box sind, können wir einfach über → <http://fritz.box> (1) auf den Router zugreifen.  
 Ist dann der Router auf dem Bildschirm zu sehen, klicken wir auf Einstellungen (2).



**4** Nun ein Klick auf Internet...



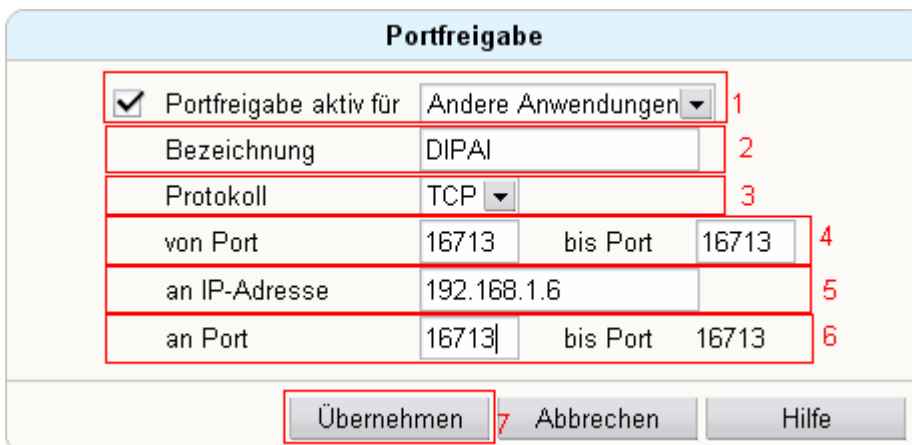
**5** dann auf Portfreigabe.



**6** Dies wird bei Ihnen, bis jetzt, wahrscheinlich nicht so aussehen. Kurz zur Erklärung:

- Aktiv steht dafür, dass diese Portfreigabe auch aktiv ist und nicht deaktiviert.
- Die Bezeichnung sollte möglichst aussagekräftig sein und, nicht wie hier, mit „Für ein Spiel“ beschriftet sein.
- Das Protokoll ist entweder TCP oder UDP. Genauere Erklärungen zu den Protokollen auf <http://de.wikipedia.org>.
- Der Port ist die Tür, durch die sich das Programm mit dem Internet verbinden kann.
- „an IP-Adresse“ steht für die IP-Adresse, auf die der Port geleitet wird.
- „an Port“ steht für den Port, an den alles, was reinkommt, weitergeleitet werden soll.

Nun klicken wir auf „Neue Portfreigabe“.



**7** Nun sehen zuerst nur zwei Eingabefelder.

(1) Der Haken muss gesetzt sein und die "Portfreigabe aktiv für" muss auf "Andere Anwendung" gestellt werden.

(2) Die Bezeichnung sollte "DipAI" sein. Das macht es leicht zu erkennen, wozu diese Portfreigabe gehört.

- (3) Protokoll bleibt auf TCP.
- (4) In "von Port" tragen wir die Zahl ein, die wir uns zu Anfang aufgeschrieben haben. Genauso bei "bis Port".
- (5) Hier nichts ändern.
- (6) Wieder die Zahl, die wir uns zu Anfang aufgeschrieben haben, eintragen.
- (7) Noch übernehmen klicken und...

## **Fertig!**

Nun sollten sich Spieler über den Port verbinden können. Dazu müssen Sie nur noch unter → <http://www.wieistmeineip.de> gehen und ihre IP Adresse und den Port den Leuten schreiben, mit denen Sie spielen wollen.

Viel Spaß bei DipAi wünsche ich Ihnen!